

# Síntomas del Hantavirus

## Síntomas iniciales

### Primeros síntomas del virus Hanta

- Fiebre alta.
- Dolor muscular intenso.
- Cansancio extremo.
- Dolor de cabeza.
- Escalofríos.
- Náuseas o vómitos.
- Dolor abdominal.

## Alerta

### Síntomas graves del virus Hanta

- Dificultad para respirar.
- Sensación de falta de aire.
- Tos.
- Presión en el pecho.
- Respiración acelerada.

Esta etapa requiere atención médica inmediata, ya que puede comprometer seriamente la función pulmonar.

## ¿Cómo prevenir el contagio del virus Hanta?

### Al limpiar espacios cerrados

- Ventila el lugar al menos 30 minutos antes.
- Usa mascarilla N95 de preferencia y guantes.
- Humedece el suelo con cloro diluido antes de limpiar.
- Evita barrer en seco.

### En actividades al aire libre

- Acampa solo en lugares habilitados.
- Guarda alimentos en recipientes cerrados.
- Mantén la basura protegida.
- Evita dormir directamente sobre el suelo.

### En el hogar

- Mantén patios y bodegas limpios.
- Elimina acumulación de basura o maleza.
- Guarda alimentos y agua en recipientes cerrados.

## TRATAMIENTO

Actualmente no existe un medicamento específico para eliminar el virus Hanta. Sin embargo, la atención médica temprana mejora significativamente el pronóstico.

### El tratamiento se enfoca en:

- Controlar la respiración.
- Mantener una buena oxigenación.
- Monitorear la función cardíaca y pulmonar.
- Manejar los síntomas de manera intensiva si es necesario.



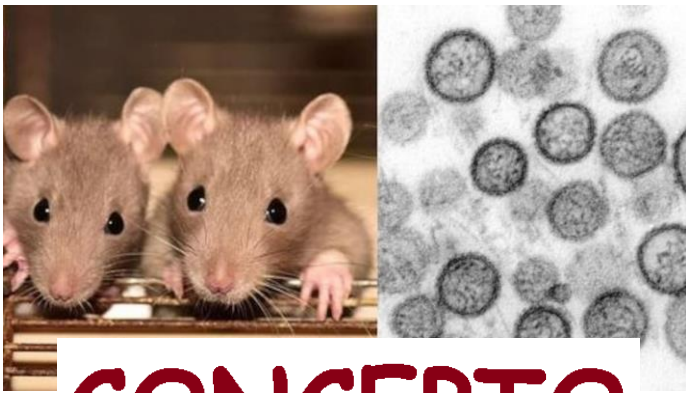
# UNAP

# HANTAVIRUS



## COMITÉ DE SEGURIDAD Y SALUD EN EL TRABAJO

# 2026



## ¿Cómo se contagia el virus Hanta?

El contagio ocurre principalmente al inhalar partículas contaminadas presentes en el aire.

Las situaciones de mayor riesgo incluyen:

1. Barrer o limpiar espacios cerrados por mucho tiempo.
2. Entrar a bodegas, cabañas o galpones abandonados.
3. Acampar en lugares no habilitados.
4. Manipular leña o materiales acumulados.
5. Tener contacto directo con roedores o sus desechos.
6. Aunque es menos frecuente, también puede existir contagio entre personas en situaciones muy específicas y bajo estrecho contacto.

# CONCEPTO

El virus Hanta es una infección viral transmitida principalmente por el llamado **ratón COLILARGO**, un roedor silvestre presente en distintas zonas del mundo.

Esta enfermedad puede afectar seriamente los pulmones y el sistema respiratorio, provocando el llamado **Síndrome Cardiopulmonar por Hantavirus (SCPH)**, el cual es una emergencia médica.



## Ratón del virus Hanta: ¿qué roedor transmite la enfermedad?

El principal transmisor es el llamado **ratón COLILARGO**, conocido por su larga cola y hábitos silvestres. Este roedor habita principalmente en zonas rurales y boscosas.

El problema no es la mordedura del animal, sino la exposición a ambientes contaminados con orina, saliva y fecas. Cuando estos residuos se secan, pueden mezclarse con el polvo y ser inhalados fácilmente.

