



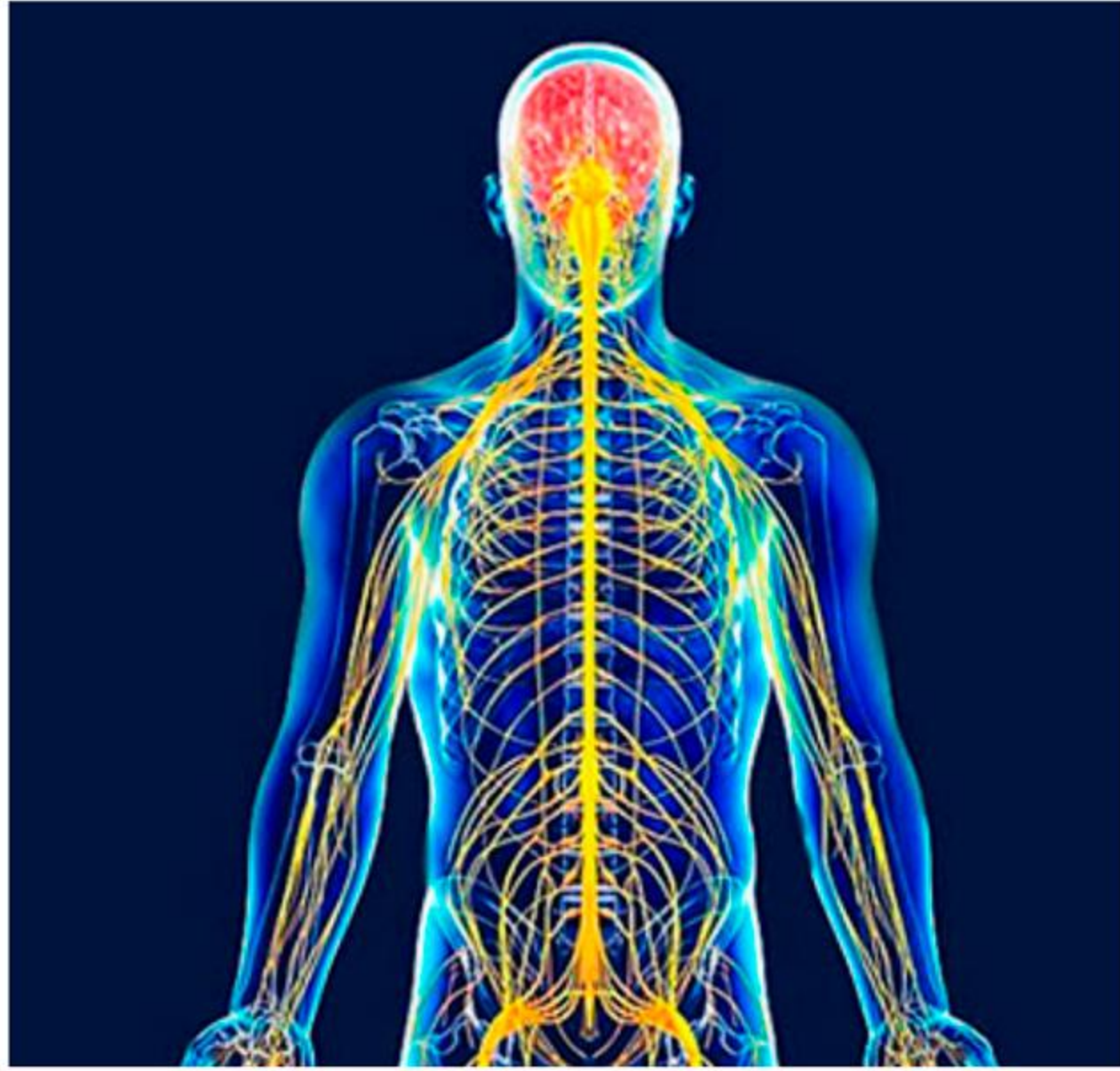
**UNAP**

COMITÉ DE SEGURIDAD y SALUD EN EL TRABAJO (CSST - Resolución Rectoral N° 0077-2022-UNAP)



# ALERTA EPIDEMIOLOGICA

El Comité de Seguridad y Salud en el Trabajo - CSST de la Universidad Nacional de la Amazonia Peruana (UNAP), insta a la comunidad universitaria a tomar precauciones frente al incremento del Síndrome de Guillain Barré en algunas regiones del país.



## ¿QUE ES EL SINDROME DE GUILLEAN BARRE?

Es un trastorno poco frecuente que afecta a los nervios que controlan el movimiento de brazos y piernas.



## SINTOMAS

- Debilidad en los músculos de la cara.
- Sensación de hormigueo o adormecimiento en brazos y manos.
- Debilidad progresiva en las piernas.



**Ante enfermedades respiratorias y diarreicas acude a un establecimiento de salud mas cercano.**



**No es contagioso**



### NO TE AUTOMEDIQUES

Ya que puedes complicar la recuperación del Síndrome de Guillain Barré.



### LAVATE LAS MANOS

Para evitar las infecciones respiratorias y gastrointestinales.



### COME ALIMENTOS SEGUROS Y LIMPIOS

Lava bien los alimentos antes de cocinarlos.

## EL TRATAMIENTO ES GRATUITO

En todos los hospitales públicos del país.