

# SINTOMAS

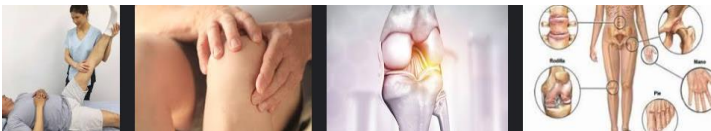
**Dolor.** Es el síntoma principal de la artrosis, denominado mecánico porque mejora o incluso desaparece en reposo y empeora con el ejercicio físico o los movimientos.



**Deformidad.** En los casos avanzados puede aparecer deformidad y alteración en la alineación de las articulaciones.



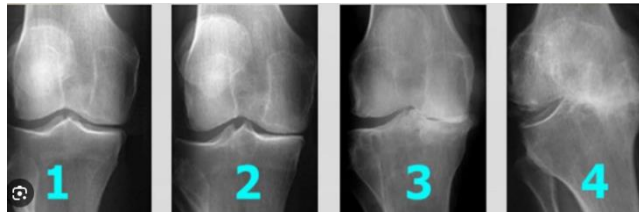
**Inflamación y cúmulo de líquido sinovial.** hinchazón y cúmulo de líquido sinovial dentro de la articulación, que se denomina derrame articular. Esto es especialmente frecuente en la rodilla.



## Diagnóstico y Pruebas de la Artrosis

**Datos de laboratorio.** La artrosis habitualmente no produce alteraciones en los análisis de sangre.

**Radiografía.** Los signos radiológicos de la artrosis son muy característicos: crecimiento del hueso que sobresale de la articulación (osteófitos); disminución del espacio articular y un aumento de densidad (esclerosis) del hueso adyacente.



**Pruebas complementarias.** [ecografía](#) o [resonancia magnética](#), etc.

## TRATAMIENTO

- Evitar el sobrepeso
- No realizar movimientos repetitivos ni usar de manera excesiva las articulaciones comprometidas.
- Correcta higiene postural
- Ejercicio físico.



# ARTROSIS



**"SEGURIDAD Y SALUD  
EN EL TRABAJO"  
PEVAS 551**

# DEFINICIÓN

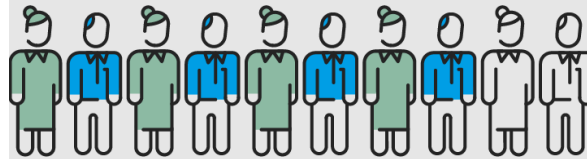
La **artrosis** es un trastorno que afecta a las articulaciones y que provoca dolor articular, rigidez y disminución de la movilidad de manera lenta y progresiva.

Esta enfermedad produce el desgaste del cartílago que recubre las articulaciones debido a una compleja interacción de factores biomecánicos, genéticos y bioquímicos que además afectan al hueso y a la membrana que recubre la articulación.

Al llegar a los 75 años, hasta el 80% de la población tiene algún signo radiológico de artrosis en diferentes articulaciones. Sin embargo, muchas veces estos hallazgos no se asocian con la presencia de síntomas o problemas en el día a día.

**8/10**

**LA ARTROSIS AFECTA AL 80% DE LAS PERSONAS MAYORES DE 75 AÑOS**



**7/10**

**LA ARTROSIS AFECTA AL 70% DE LAS PERSONAS MAYORES DE 50 AÑOS**



Se calcula que hasta el 70% de la población de más de 50 años tiene signos radiológicos de artrosis en alguna articulación del cuerpo como la columna, las rodillas, las caderas o las manos.

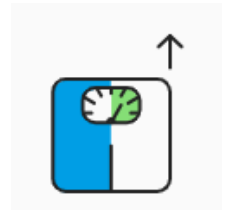
La **artrosis** es la degradación progresiva del cartílago articular. Primero se vuelve frágil y quebradizo, después se adelgaza y, por último, desaparece y deja el hueso al descubierto.

## Causas y factores de riesgo de la Artrosis



Aunque la causa última de la artrosis es desconocida, existen una serie de factores que se relacionan de manera directa con el deterioro progresivo de la articulación:

**Edad.** El desgaste por el uso de las articulaciones aumenta a medida que se envejece.



**Obesidad.** El aumento del peso corporal es un factor importante en el desarrollo de la artrosis, especialmente en la columna lumbar, las caderas y las rodillas. A mayor peso, mayor sobrecarga de estas estructuras y mayor desgaste.

**Genética. Actividad física y Lesión o uso excesivo, otros.**